

con
stellators
inter
national

AUSBILDUNG

IN



SYSTEMAUFSTELLUNG

2025-26

FELD INSTITUT

ASA, AUSBILDUNG IN SYSTEMAUFSTELLUNG TTT-ASA, AUSBILDUNG ZUM AUSBILDER

Über einen Zeitraum von 2 Jahren

ASA = 10 Module à 3 Tage mit insgesamt 240 Unterrichtsstunden
TTT-ASA zusätzlich 30 Stunden Reflektion und Vertiefung mit Stephanie

begleitende Einzel-Supervision

KOMPETENZ UND ANERKENNUNG

Die Ausbildung wird von Stephanie Hartung geleitet.

Sie ist ein von CONSTELLATORS INTERNATIONAL international anerkannter *Senior Constellator*, und war bis zur Beendigung ihrer Vereinsmitgliedschaft anerkannte Weiterbildnerin der DGfS und trug in diesem Kontext das Siegel für „*Qualität, Transparenz und Integrität in der Weiterbildung*“

**con
stellators
inter
national**



Nach erfolgreichem Abschluss haben die Teilnehmer Anspruch auf ihre Internationale Anerkennung als Aufsteller, Train-The Trainer Teilnehmer haben Anspruch auf Ihre Internationale Anerkennung als Ausbildungs-Trainer bei Constellator International.

AUS DER LEERE – IN DIE FÜLLE – IN DIE LEERE

Systemaufstellungen ermöglichen uns die unmittelbare Erfahrung von Beziehungsqualitäten in den Systemen, in denen wir uns bewegen – seien sie familiärer, privater oder organisationaler Natur.

Mit den von uns geschaffenen Systemordnungen schützen wir uns nicht selten vor Unbekanntem und erhalten den Status quo. Ideale und Vorstellungen, Glaubenssätze und Regeln sind Schlussfolgerungen aus unseren gemachten Erfahrungen, und sie können unser Leben manchmal einengen oder es kompliziert machen.

Das einfache Leben braucht die Vergangenheit nicht als Blaupause für die Gegenwart. Gestern ist nicht Heute. Und genau das kann in Systemaufstellungen erfahren werden. Hier erleben wir uns in einem Zustand des Nicht-Wissens und der Leere, aus dem heraus sich Neues entwickeln und Wachstum entfalten kann. Das Leben wird so in seiner vielfältigen Fülle erlebbar. Die Zukunft fließt auf uns zu.

Systemaufstellungen mit diesem Fokus sind eine hilfreich ergänzende Methode für alle beratenden, sozialen und pädagogischen Berufe. Dem Interessierten bieten sie außerdem die Möglichkeit zur intensiven Selbsterfahrung und zur umfassenden Förderung der eigenen Persönlichkeitsentfaltung.

ASA2525, TTT-ASA2526 DIE AUSBILDUNG

Die 2jährige Ausbildung eignet sich als Einstieg in das Feld der systemischen Beratung mit individualtherapeutischer, sozialer oder pädagogischer Ausrichtung.

Voraussetzungen für die Arbeit mit Systemaufstellung sind eine Grundhaltung der offenen Wahrnehmung und ein (Um-)Gehen mit dem, was sich zeigt. Die Ausbildung schult daher auch Präsenz, Wahrnehmung und Absichtslosigkeit.

Teilnehmer mit einem Train-The-Trainer Status erlernen, wie die Ausbildung geplant und durchgeführt wird. Reflektionen nach jedem Modul ermöglichen, das Erfahrene zu erfassen, zu hinterfragen und einzuordnen.

Die Ausbildung fußt auf den Ethikrichtlinien von Constellators International (CI), die auf der CI Website veröffentlicht sind.

WEITERBILDUNGSGEHÄLT : :

Geschichte

Geschichte der Aufstellungsarbeit und ihrer Weiterentwicklung(en)

Psychologische-psychotherapeutische Wurzeln der Aufstellungsarbeit

Haltung

Achtung, Ernsthaftigkeit, Furchtlosigkeit, Absichtslosigkeit

Sammlung, Wahrnehmung, Präsenz

Systemordnung

Ordnungsprinzipien und Grunddynamiken in Familiensystemen

Ordnungsprinzipien und Grunddynamiken in Organisationen
und Arbeitssystemen

Wahrnehmung und Erkenntnis

Wahrnehmungstheorie - Wahrnehmung in Mustern

Phänomenologie und Konstruktivismus

: GRUNDLAGEN

Biografie und Zugehörigkeit

Genogramm und Biografie

Trauma

transgenerational

vorgeburtlich

biografisch

Trauma – ganzheitliche Heilung

Täter-Opfer Dynamiken

Selbstverantwortung und Schuld

Verstrickung / Überlagerung / Verwechslung / Projektion

Ich und Selbst

Einbindung von Aufstellungen in laufende Beratungsprozesse

Indikationen / Kontraindikationen

Ethische Grenzen

WEITERBILDUNGSGESAMTHEIT :

Vorgespräch zur Systemaufstellung

Wann ist eine Aufstellung sinnvoll?

Zuhören und Beobachten lernen:

Was wird gesagt? Was wird nicht gesagt? Wie wird es gesagt?

Das Anliegen auf den Punkt bringen

Klären: Herkunfts- oder Gegenwartssystem?

Wer gehört zum System?

Was stelle ich auf?

Systemische Haltung im Gespräch und systemische Gesprächsmethoden

Präsenz und doppelte Wahrnehmung

klientenzentrierte Gesprächsführung nach Rogers

Hypnotherapeutische Gesprächsführung

Voice Dialogue

Systemische Fragetechniken

: METHODIK

Prozess der Systemaufstellung

Direktive / nondirektive Leitung

Aufbau einer Aufstellung

Stellvertretung und repräsentierende Wahrnehmung

Interventionen, Rituale und Lösungssätze

Umgang mit Widerstand, Unterbrechung,
Beendigung und Wiederaufnahme der Arbeit

Krisenintervention und -prävention

Stärkung des Fokus

Perspektivenwechsel

Probehandeln / Szenariotechnik

Kataleptische Hand

Abschluss einer Systemaufstellung

Eine Aufstellung beenden

Entrollung

Dokumentation

Nachbesprechung

INHALTE :: FORMATE + SETTINGS

Aufstellungsformate

Familienaufstellung / Organisationsaufstellung

Lebens Integrations Prozess (nach Wilfried Nelles)

Kind Eltern Aufstellung

Paaraufstellung

Körper Seele Geist Aufstellung

Gruppen- /Teamaufstellung

Verdeckte („blinde) Aufstellung, doppelblinde Aufstellung

Symptomaufstellung

Strukturaufstellung

Aufstellungssettings

Aufstellung in der Gruppe

Aufstellung in der Einzelarbeit

Aufstellung mit Symbolen / Figuren / Systembrett / Bodenankern

Aufstellung in der Imagination

Online Aufstellungen

Möglichkeiten und Dimensionen der Online Aufstellungen

: SELBSTERFAHRUNG

Biografiearbeit

Transgenerationale Aufstellungsformate

Aufstellung der eigenen Herkunftsfamilie/des eigenen Herkunftssystems

Aufstellung des eigenen Gegenwartssystems

Mutter-Liebe-Ich / Vater-Welt-Ich

Lebens Integrations Prozess

Selbsterfahrung zur Persönlichkeitsentwicklung

Selbstbild und Fremdbild

Hilflosigkeit und Wut / Macht und Ohnmacht

Autonomie und Verbindlichkeit

Mann-Frau Erleben

Selbstbejahung und Selbsta Ausdruck

Arbeit mit der Stimme

Wahrnehmung und Intuition

Emotionsmanagement

Erfolgreich im Beruf

Erfahren

Verbinden

Wachsen

ASA – SO IST DIE WEITERBILDUNG AUFGEBAUT

Berücksichtigung der Vielschichtigkeit

Wir vermitteln eine systemische Haltung und damit verbundene Arbeit sowie deren Bedeutung für die menschliche Entwicklung.

Dabei richten wir die Aufmerksamkeit auf die Qualität der vielschichtigen Beziehungen von Menschen. Begleitend zur Vermittlung der Methode bieten wir so das Erlernen systemischer Fähigkeiten und Fertigkeiten im alltäglichen Miteinander – für die selbstverantwortliche (Mit-)gestaltung in allen Lebensbereichen.

Lernen und Erfahren

Unser Ansatz ermöglicht, das systemische Wissen im eigenen Handeln zu erleben und die Erfahrungen hieraus gemeinsam gedanklich zu reflektieren. Besondere Aufmerksamkeit gilt dabei der individuellen Biografie und den aktuellen Lebensthemen der Teilnehmer – sie werden in die laufende Ausbildung als wichtiges Element einer intensiven Selbsterfahrung mit einbezogen.

Neben dem Erlernen der Methode steigert die intensive Selbsterfahrung erfahrungsgemäß die Fähigkeit zu Empathie, zu verständnisvollem Umgang mit den Klienten und zu einer respektvollen Begegnung auf Augenhöhe. Außerdem gestaltet sich das eigene Leben erfüllter.

Übung

Am Herzen liegt uns die Vermittlung der Fähigkeit, Aufstellungen im eigenen Umfeld anzuwenden. Das regelmäßige sich Üben im Leiten von Aufstellungen in der großen Gruppe mit begleitender Reflektion gehört von Beginn der Ausbildung an ebenso dazu, wie die supervidierte Aufstellungsarbeit in Kleingruppen, die begleitende Arbeit in Peergruppen, die begleitende Einzel-Supervision, sowie die Hospitation bei Kollegen bei Präsenz- und Onlineveranstaltungen.

DIE TRAIN-THE-TRAINER AUSBILDUNG

Planung

Die Kunst der Planung einer Ausbildung beginnt mit der Frage: Was soll vermittelt werden?

In Aufstellungsarbeit geschulte Kollegen, die sich Als Aufstellungs-Ausbilder weiterbilden möchten, lernen, wie und warum welche Inhalte für eine Ausbildung zusammengestellt werden. Sie lernen auch, wie die Lehrinhalte miteinander vernetzt werden, so dass ganzheitliches Lernen ermöglicht wird

Lehren

Was bedeutet Lehren, und welche Fähigkeiten und Kenntnisse braucht es, um eine Ausbildung zu leiten? Die Teilnehmer sind verschieden und haben unterschiedliche Erwartungen – wie kann das berücksichtigt werden? Außerdem gibt es in Gruppen immer wieder Probleme – was tun? Die TTT Teilnehmer erhalten einen Einblick in gruppendynamische Bewegungen und lernen den Umgang damit.

Führen

Wer lehren will, muss führen können. Die TTT Teilnehmer lernen, was es dazu braucht und wie systemische Führung gelingt.

Reflektieren

Nach jedem Tag eines Moduls sitzen die TTT Teilnehmer mit Stephanie zusammen und reflektieren den Tag unter den Perspektiven: Lehrinhalte, Didaktik, Führung und Kommunikation.

Planen

Lehren

Führen

Reflektieren

STEPHANIE HARTUNG



Ich bin Jahrgang 1959 und Mutter eines erwachsenen Sohns.

Nach einem Kunststudium an der Staatlichen Kunstakademie Düsseldorf habe ich 13 Jahre als Malerin gearbeitet, bevor ich mich ab 1995 der Wirtschaft zuwendete.

Neben einem Management Studium an der Universität Hagen habe ich mehrere Aus- und Weiterbildungen in systemischer Aufstellungsarbeit, in systemischem Coaching, in Gestalttherapie und in Hypnose absolviert.

Als geschäftsführende Partnerin des FELD INSTITUTs berate und coache ich heute Organisationen in Systemischer Organisationsentwicklung. Als Dozentin halte ich Vorlesungen über systemische Organisationsentwicklung an der Europa Fachhochschule. Als Life Coach biete ich Beratung und Begleitung bei privaten und beruflichen Anliegen. Als Autorin schreibe ich über die Themen meiner Arbeit.

Seit 2009 biete ich regelmäßige Veranstaltungen, in denen ich mit Aufstellungen und anderen Elementen aus systemischen Beratungsmethoden im individualen oder mit Organisationsaufstellungen im organisationalen Bereich arbeite. Seit 2016 biete ich außerdem anerkannte Weiterbildungen in Organisationsaufstellung und – wie hier dargestellt – in Systemaufstellung mit den Schwerpunkten Individuum, Persönlichkeit und Familie / bzw. Wahlverwandtschaften an – in deutscher und in englischer Sprache.

Als Gründerin von CONSTELLATORS INTERNATIONAL (CI) engagiere ich mich in der internationalen Weiterentwicklung der Aufstellungsarbeit.

Die hier vorgestellte Ausbildung ist als komplette Ausbildung in Systemaufstellung (Grundlagen und Fortgeschrittene) konzipiert. Sie wird von CI als Ausbildung anerkannt und berechtigt zu internationaler Anerkennung als Systemischer Aufsteller (Constellator). Die TTT Ausbildung ist ebenfalls von CI anerkannt und berechtigt zur internationalen Anerkennung als Aufstellungs-Trainer.

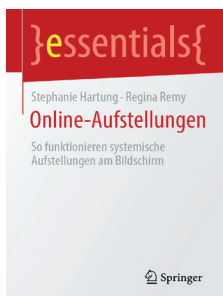
Online Aufstellungen **Online Constellations**
Stephanie Hartung / Springer Verlag, Heidelberg 2021

Lehrbuch der Systemaufstellungen **Textbook of Systemic Constellation**
Stephanie Hartung, Wolfgang Spitta / Springer Verlag, Heidelberg 2020
Auch erhältlich in Turkish, bald in Englisch

Trauma in der Arbeitswelt **Trauma in the Working World**
Stephanie Hartung, Hrsg. / Springer Gabler Verlag, Wiesbaden 2019

Theorie und Praxis der Organisationsaufstellung
Theory and Practice of Organizational Constellation
Springer Gabler Verlag, Wiesbaden 2018

Die Kanzlei als erfolgreiche Marke **Successful Legal Brands**
Vorwörter: Markus Hartung, Direktor an der Bucerius Law School, Hamburg
Prof. Dr. Leo Staub, Direktor Universität St. Gallen
Springer Gabler Verlag, Wiesbaden 2015

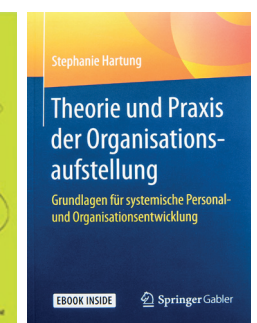


Warum funktionieren Aufstellungen? **Why do Systemic Constellations work?**
Deutscher Wissenschafts-Verlag, Baden Baden 2014
Auch erhältlich in Englisch, Polnisch, Niederländisch



Gestalt im Management **Gestalt in Management**
Springer Gabler Verlag, Wiesbaden 2013

Starke Marken **Strong Brands**
Vorwort von Prof. Dr. Franz-Rudolf Esch, EBS Business School
Verlag Unternehmer Medien GmbH, Bonn 2013



ASA AUSBILDUNG + TEILNAHME

Die Ausbildung wird von CONSTELLATORS INTERNATIONAL als Ausbildung in Systemaufstellungen und als Train-the-Trainer Ausbildung anerkannt. Sie umfasst insgesamt 10 Module und startet am 14. Feb 2024 in Köln.

Die Teilnehmer für ASA müssen mindestens 25 Jahre alt und psychisch gesund sein. Findet während der Ausbildung eine psychotherapeutische Behandlung statt, benötigen wir für die Teilnahme eine schriftliche Bestätigung des behandelnden Therapeuten.

Bedingend für die Teilnahme im TTT-ASA Programm ist eine abgeschlossene Ausbildung in Systemaufstellung.

Für einen erfolgreichen Abschluss der Ausbildung ist die begleitende Arbeit in Peer Gruppen erforderlich. Begleitend bieten wir die Möglichkeit zur Einzel-Supervision mit 30% Ausbildungsrabatt. Außerdem erhalten die Teilnehmer kostenfrei das *Lehrbuch der Systemaufstellungen* als ebook und können ebenso kostenfrei an den Online Aufstellungsabenden des FELD INSTITUT teilnehmen. Nach Abschluss der Ausbildung erhalten die Teilnehmer ein Zertifikat.

TERMINE + VERANSTALTUNGORT

Die Module finden jeweils Freitag von 12 - 18 Uhr, Samstags von 10 - 18 Uhr und Sonntags von 10-14 Uhr statt.

2025 **1.)** 14-16 Februar **2.)** 25-27 April **3.)** 04-06 Juli
 4.) 26-28 September **5.)** 05-07 Dezember

2026 **6.)** 30 Januar-01 Februar **7.)** 27-19 März **8.)** 05-07 Juni
 9.) 07-09 August **10.)** 06-08 November

Der Veranstaltungsort ist das FELD INSTITUT, Kamekestraße 12, D-50672 Köln. Heiß- und Kalt-Getränke, Obst und Snacks werden bereitgestellt.

KOSTEN + LEISTUNGSUMFANG

ASA 2526 = 4.700 Eu (4.000 Eu netto)

Im Preis enthalten sind insgesamt 240 Unterrichtsstunden à 45 Min. (180 Zeitstunden).

TTT-ASA 2526 = 6.545 Eu (5.500 Eu netto)

Im Preis enthalten sind insgesamt 240 Unterrichtsstunden à 45 Min. (180 Zeitstunden) plus insgesamt rd. 30 Zeitstunden Nachbesprechungen, Reflektion, Vertiefung.

Wir bieten die Möglichkeit einer Ratenzahlung

Die Ratenzahlungsbeträge finden Sie auf unseren beiden Anmeldeformularen auf den letzten beiden Seiten.

ANMELDUNG + KONDITIONEN

Die Anmeldung muss schriftlich erfolgen. Bitte verwenden Sie hierfür das Formular auf der nächsten Seite. Mit der Teilnahmerechnung ist der ausgewiesene Rechnungsbetrag zum 06. Februar 2025 fällig. Anmeldeschluss ist Freitag, 24 Januar 2025.

Frühbucher Rabatt bis 31.10.2024: 5% a.d. Nettobetrag

ASA2526 = 200 Euro

TTT-ASA2526 = 275 Euro

Ein Rücktritt von der Anmeldung muss schriftlich an das FELD Institut erfolgen. Für die jeweilige Stornogebühr ist das Eingangsdatum maßgebend. Erfolgt ein Rücktritt nach Fr. 17. Januar 2025, ist eine Stornogebühr von 250 Eu netto fällig. Erfolgt der Rücktritt nach Fr., 31 Januar 2025 ist eine Stornogebühr von 400 Eu netto fällig.

Bei Rücktritt nach dem Start der Ausbildung ist die gesamte Gebühr von 4.700 bzw. 6.545 Eu brutto fällig (Rabatt kann nicht mehr berücksichtigt werden), sofern keine Nachbesetzung des ASA2526 / TTT-ASA2526 Ausbildungsplatzes erfolgen kann. Eine Nachbesetzung ist nur bis einschließlich zum 1 Tag des 2. Modul am 27 April 2025 möglich.

INTERNATIONALE ANERKENNUNG

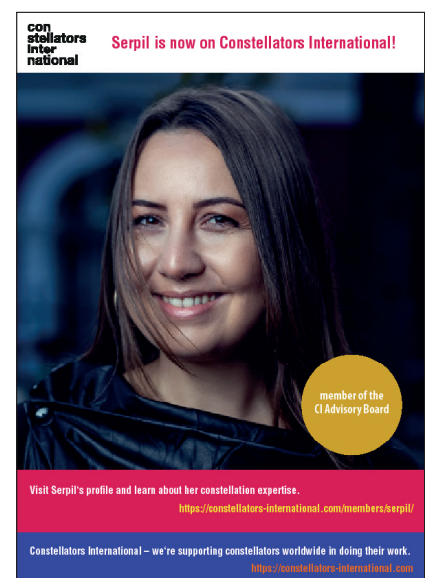
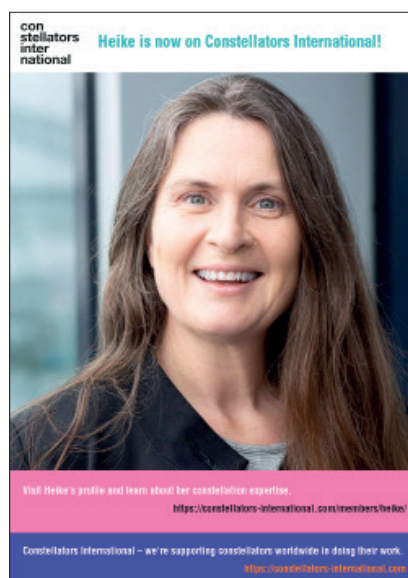
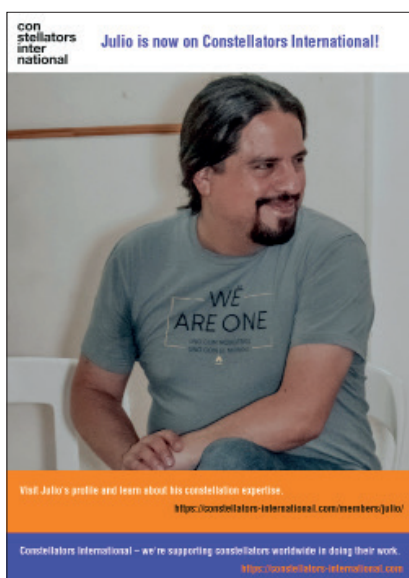
FÜR UNSERE TEILNEHMER

Constellators International (CI) unterstützt Aufstellerinnen und Aufsteller weltweit dabei, als systemische Experten mit Aufstellungen erfolgreich zu arbeiten.

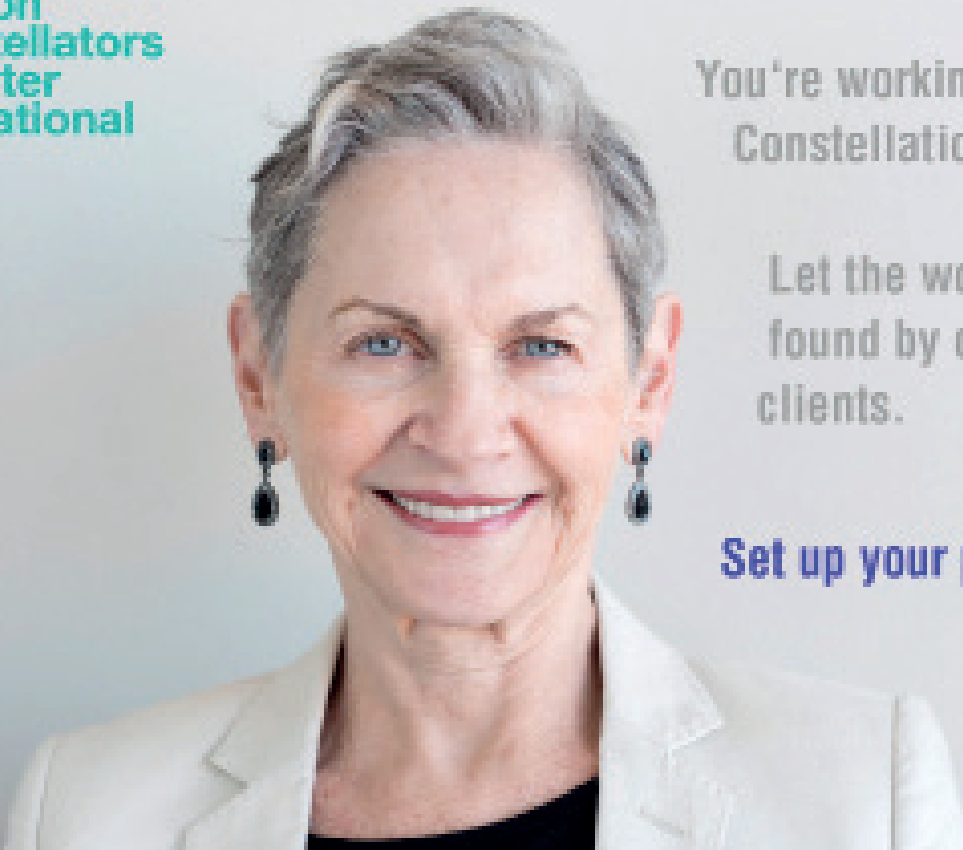
Dazu gehört die internationale Anerkennung eines jeden Aufstellers, der mindestens 90 Stunden Ausbildung in der Aufstellungsarbeit absolviert hat – unabhängig vom Fachgebiet oder der Schule der Aufstellungsphilosophie. Dazu gehört ebenso die internationale Anerkennung als Ausbilder für Systemaufstellungen für die, die ein Train-The-Trainer Programm absolviert haben.

Nach erfolgreichem Abschluss der ASA und der TTT-ASA-Ausbildung erfüllen die Teilnehmer die Voraussetzungen für die internationale Anerkennung als Aufsteller und als Trainer durch CI.

Weitere Informationen über CI finden Sie unter <https://constellators-international.com>.



con
stellators
inter
national



You're working with Systemic
Constellations?

Let the world know and get
found by colleagues and
clients.

Set up your profile for free.

<https://constellators-international.com>

con
stellators
inter
national



You're working with Systemic
Constellations?

Let the world know and get
found by colleagues and
clients.

Set up your profile for free.

<https://constellators-international.com>

ANMELDUNG ASA2526
PER MAIL
feld@feld-institut.de

FELD INSTITUT
ASA2526 Anmeldung
Kamekestraße 12
D-50672 Köln

ANMELDUNG ZUR AUSBILDUNG IN SYSTEMAUFSTELLUNG 2025-2026

Hiermit melde ich meine Teilnahme an der ASA2526 Ausbildung in System-/Familienaufstellung von Feb 2025 bis Nov 2026 in Köln an / **Anmeldeschluss ist der 24. Januar 2025**

Vorname / Name

Straße / Nr

PLZ / Stadt

Fon / Mobil

Mailkontakt

Ort / Datum / Unterschrift

Den Betrag von **4.700 Eu** (inkl. gesetzl. MwSt)

überweise ich abzgl. **5% Nettorabatt**
in einer Summe (= 4.522 Eu brutto)
zum 06.02.2025

überweise ich in einer Summe
(4.700 Eu brutto) zum 06.02.2024

zahle ich abzgl. **5% Nettorabatt** in 3 Raten
von 2.022 Eu zum 06.02.2025, 1.250 Eu
zum 25.07.2025, und 1.250 Eu zum
14.11.2025

zahle ich in 3 Raten von 2.000 Eu zum
06.02.2024, 1.350 Eu zum 25.07.2025,
und 1.350 Eu zum 14.11.2025

Nach Erhalt Ihrer Anmeldung erhalten Sie 1 Monat vor dem Start eine Rechnung entsprechend der von Ihnen gewünschten Zahlungsvariante mit unseren Kontodaten.

Anmeldung per Email

Feld Institut Kamekestraße 12 50672 Köln
feld@feld-institut.de

ANMELDUNG TTT-ASA2526
PER MAIL
feld@feld-institut.de

FELD INSTITUT
TTT-ASA2526 Anmeldung
Kamekestraße 12
D-50672 Köln

ANMELDUNG ZUR TRAIN-THE TRAINER AUSBILDUNG 2025-2026

Hiermit melde ich meine Teilnahme an der TTT-ASA2526 Ausbildung
von Feb 2025 bis Nov 2026 in Köln an / **Anmeldeschluss ist der 24. Januar 2025**

Vorname / Name

Straße / Nr

PLZ / Stadt

Fon / Mobil

Mailkontakt

Ort / Datum / Unterschrift

Den Betrag von **6.545 Eu** (inkl. gesetzl. MwSt)

überweise ich abzgl. **5% Nettorabatt**
in einer Summe (= 6.217,75 Eu brutto)
zum 06.02.2025

überweise ich in einer Summe
(6.545 Eu brutto) zum 06.02.2024

zahle ich abzgl. **5% Nettorabatt** in 3 Raten
von 3.217,75 Eu zum 06.02.2025, 1.500 Eu
zum 25.07.2025, und 1.500 Eu zum
14.11.2025

zahle ich in 3 Raten von 3.545 Eu zum
06.02.2024, 1.500 Eu zum 25.07.2025,
und 1.500 Eu zum 14.11.2025

Nach Erhalt Ihrer Anmeldung erhalten Sie 1 Monat vor dem Start eine Rechnung entsprechend der von Ihnen gewünschten Zahlungsvariante mit unseren Kontodaten.

Anmeldung per Email

Feld Institut Kamekestraße 12 50672 Köln
feld@feld-institut.de